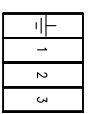
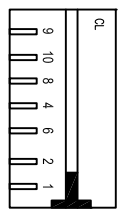
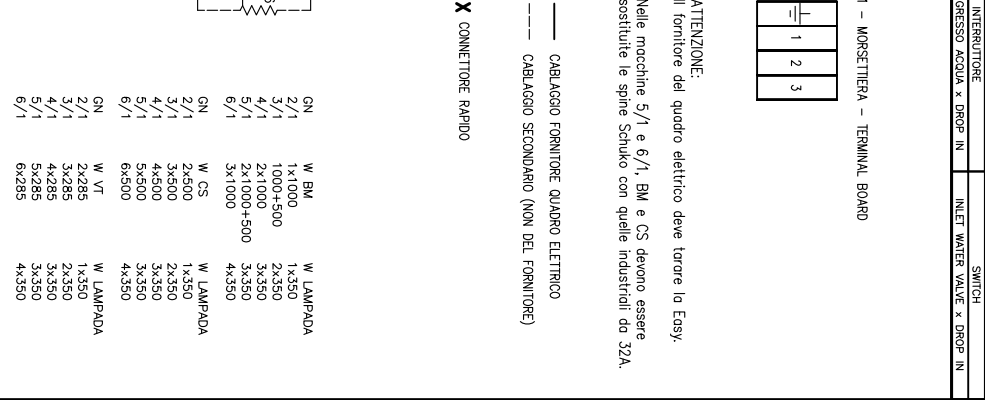
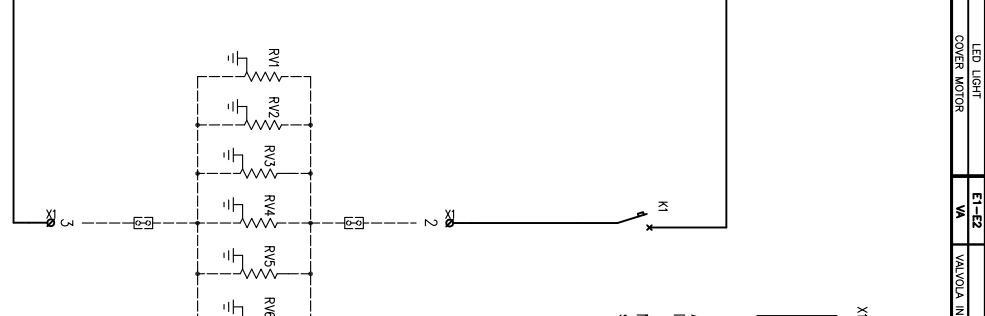
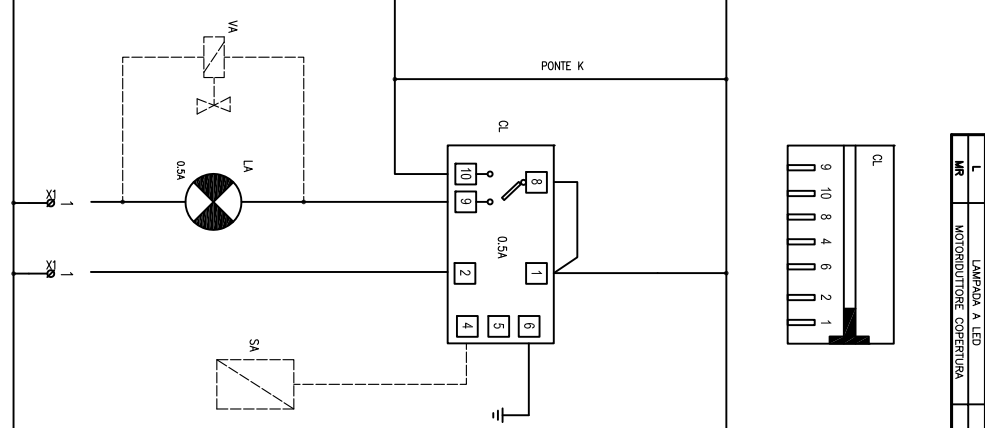
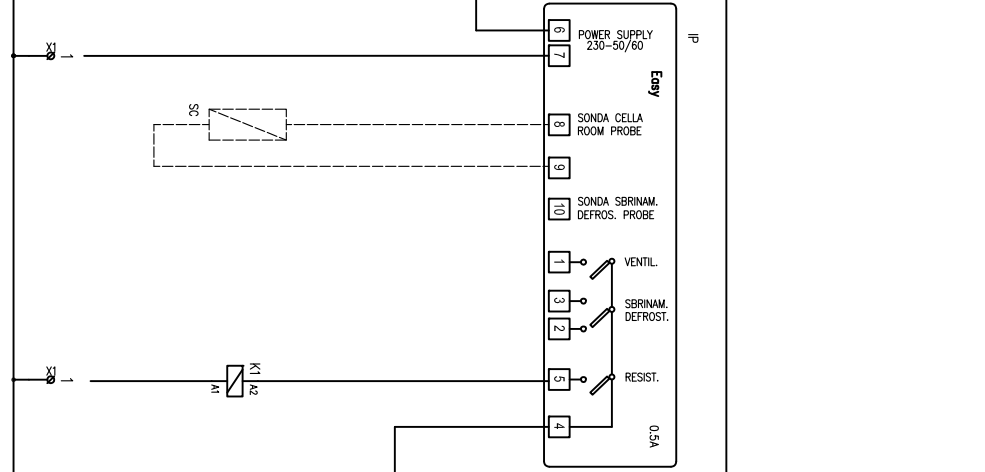
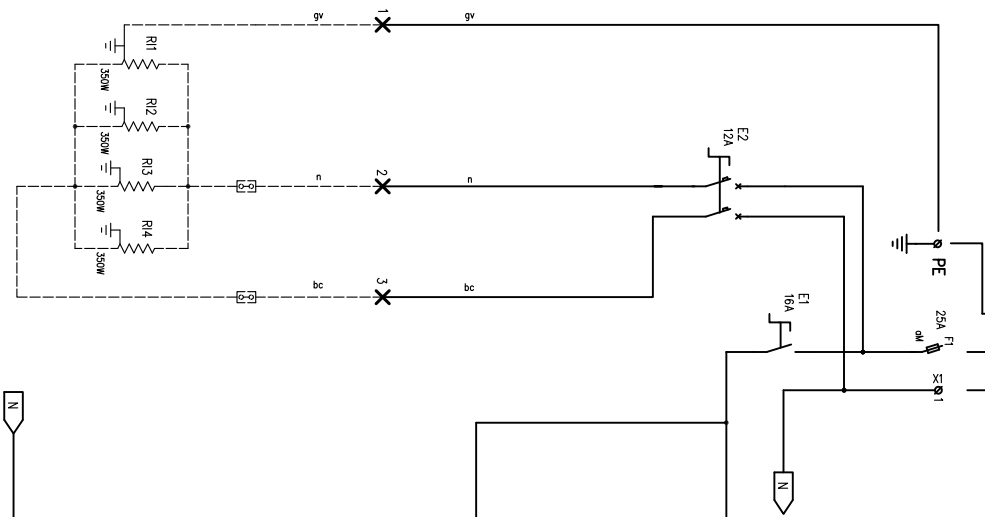
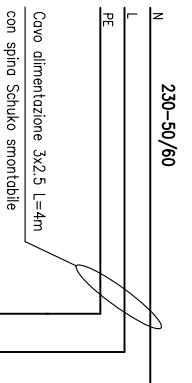


Code	Brand	Model	Presence of	Point K	RIF
73669844	SI	BM	SI	No	B4
73669843	No				
73669842	SI				
73669844	No			SI	B3
GN	In A BM	In A CS	In A VT		
2/1	7,6	6,63	4,88		
3/1	11,5	10,5	7,56		
4/1	15,36	14,36	10,45		
5/1	17,63	16,63	11,75		
6/1	21,5	20,5	14,63		

ITALIANO	ENGLISH	ITALIANO	ENGLISH
FI-F2	FUSIBILI	K1-K2	RELÉ
KH1	CONVITATORE COMPRESSORE	R0	INTERROTTORE ALIMENTAZIONE SCHEMA
TH1	MAGNETOTERMICO COMPRESSORE	T	RESISTENZA DI SERRAMENTO
CP	COMPRESSORE	ENG	ELETTROVALVOLA SERRAMENTO GAS CALDO
LS	STERILIZZATORE	ELG	ELETTROVALVOLA LUBRIFICO
VCI-K2	VENTILATORE CONDENSATORE	NS	RESISTENZA SCARICO CONDENSATORE
SA	SERBIORE ACQUA	RV	RESISTENZA VALVOLA DI COMPENSAZIONE
R1-R2	PRESSOSTATO DI MAX	W1-W2	VENTILATORI EVAPORATORE
CL	RESISTENZA ILLUMINAZIONE	KR1M	KR1M
SC	SONDA DELLA	RV	RESIST. CARTER COMPRESSORE
SE	SONDA EVAPORATORE	PR	PRESS. VARIATORE VENTOLE CONDENS.
LA	SPA ALLARME ACQUA	LP	PRESSOSTATO DI MINIMA
IP	INTERFACCIA DISPLAY	EM	ELETTROVALVOLA INIEZIONE LIQUIDO
C	CONDENSATORE	PR	STAMPANTE HACCP
SL	SONDA LED	RVI-RV2	RESISTENZA VASCA
L	LAMPADA A LED	E1-E2	INTERROTTORE
MR	MOTOPRODOTTORE COPERTURA	VA	VALVOLA INGRESSO ACQUA x DROP IN
			INLET WATER VALVE x DROP IN



X1 - MORSETTIERA - TERMINAL BOARD

ATTENZIONE:
Il forniore del quadro elettrico deve torare la Easy.
Nelle macchine 5/1 e 6/1, BM e CS devono essere sostituite le spine Schuko con quelle industriali da 32A.

--- CABLAGGIO FORNITORE QUADRO ELETTRICO
- - - - - CABLAGGIO SECONDARIO (NON DEL FORNITORE)
X CONNETTORE RAPIDO

Model	W. BM	W. LAMPADA
GN	1x1000	1x350
2/1	1x1000	2x350
3/1	1000+500	2x350
4/1	2x1000	3x350
5/1	2x1000+500	3x350
6/1	3x1000	4x350
GN		W. LAMPADA
2/1	2x500	1x350
3/1	3x500	2x350
4/1	4x500	3x350
5/1	5x500	3x350
6/1	6x500	4x350
GN		W. LAMPADA
2/1	2x285	1x350
3/1	3x285	2x350
4/1	4x285	3x350
5/1	5x285	3x350
6/1	6x285	4x350

REV	DATA	AVANZAM.	MODIFICHE	DISEGNATO	CONTROLLATO
06	07-05-14	---	Aggiunto morsetto 3.	K. Civiero	K. Civiero
05	04-07-12	---	Aggiunta spina Schuko sul cavo di alimentazione.	K. Civiero	K. Civiero
REV	DATA	AVANZAM.	MODIFICHE	DISEGNATO	CONTROLLATO

PROGETTO:	DATA	PROGETTO:	CONDICE	REV
DISIGNATO KARIM CIVIERO	04-03-10	BUFFET ESSENCE & DROP-IN BM-VT-CS	SC0852	06
CONTROLATO KARIM CIVIERO	SCALA	DENOMINAZIONE: QUADRO ELETTRICO SCHEMA FUNZIONALE (CALDO)		
MATERIALE		Spessore		
		TRATTAMENTO		
TOLLERANZE GENERALI		DIMENSIONI < 150 mm ± 0,5 mm	DIMENSIONI > 150 mm ± 1 mm	ANGOLI ± 0,5°

A TERMINI DI LEGGE CI RISERVAMO LA PROPRIETA' DI QUESTO DISEGNO CON DIVIETO DI RIPRODURLO E DI RENDERSI COMUNQUE NOTO A TERZI SENZA NOSTRA AUTORIZZAZIONE