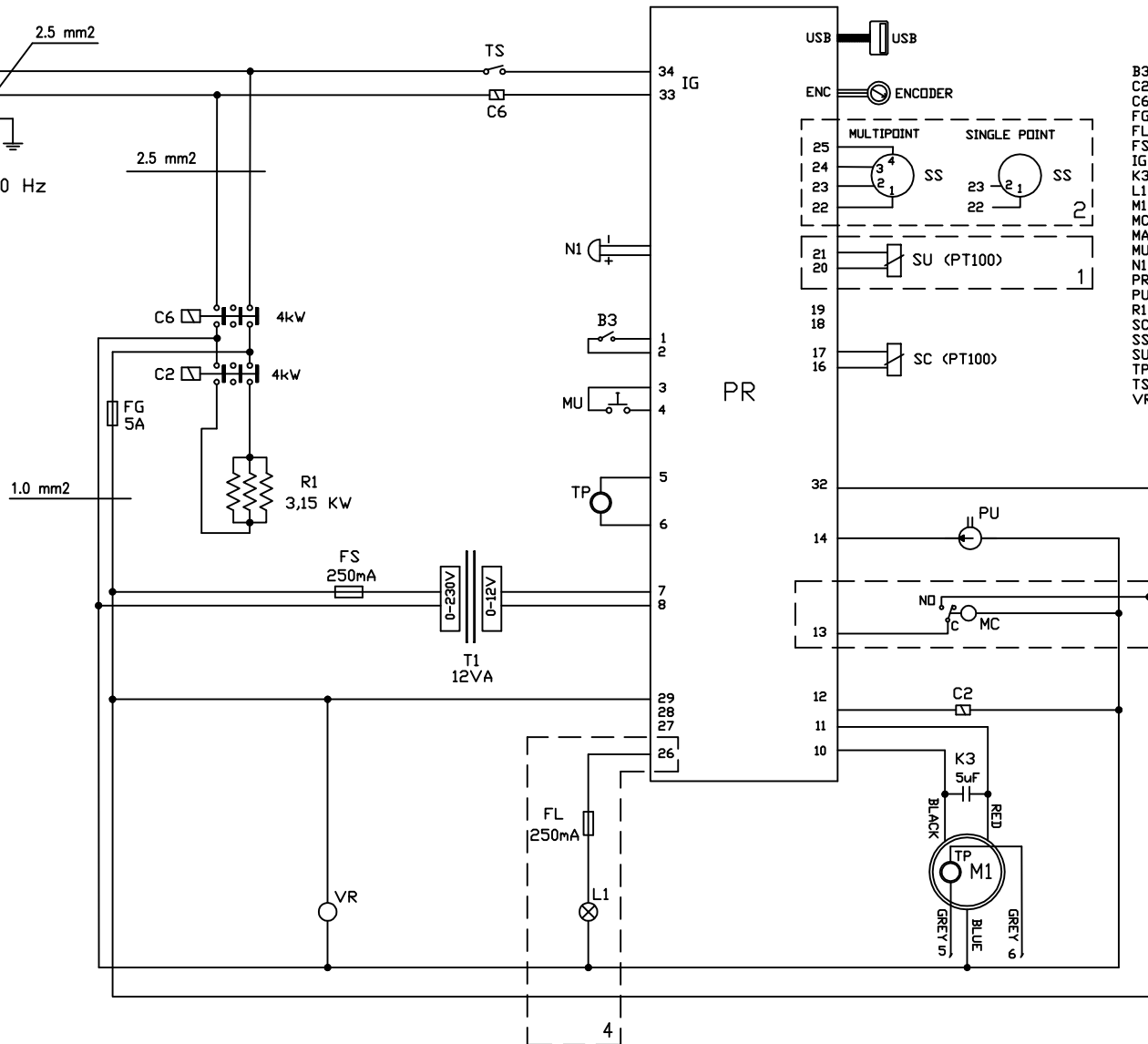
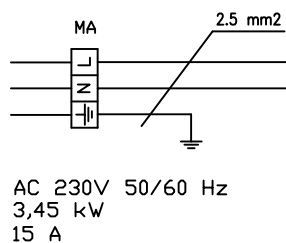


# Schaltplan

## REGENERATIONSOFFEN RRT 061 E

[Artikel-Nr.: 437051081]





LEGENDA

- B3 MICROPORTA
- C2 CONTATTORE POTENZA INTERA CAMERA
- C6 CONTATTORE DI SICUREZZA
- FG FUSIBILE GENERALE
- FL FUSIBILE LAMPADA CAMERA
- FS FUSIBILE SCHEDA
- IG INTERRUOTTORE GENERALE
- K3 CONDENSATORE MOTORE
- L1 LAMPADA ILLUMINAZIONE CAMERA
- M1 MOTORE VENTILAZIONE CAMERA
- MC MOTORINO SFIATO CLIMA CHEF
- MA MORSETTIERA ALLACCIAMENTO
- MU MICROINTERRUTTORE UMIDITA'
- N1 SUDNERIA
- PR SCHEDA BASE
- PU POMPA UMIDIFICAZIONE
- R1 RESISTENZA CAMERA
- SC SONDA TEMPERATURA CAMERA
- SS SONDA TEMPERATURA AL CUORE
- SU SONDA TEMPERATURA CLIMA CHEF
- TP PROTEZIONE TERMICA MOTORE
- TS TERMOSTATO SICUREZZA
- VR VENTILATORE RAFFREDDAMENTO

LEGEND

- B3 DOOR SWITCH
- C2 TOTAL POWER CONTACTOR
- C6 SAFETY CONTACTOR
- FG GENERAL FUSE
- FL CAVITY LIGHT FUSE
- FS PC BOARD FUSE
- IG MAIN SWITCH
- K3 MOTOR CAPACITOR
- L1 CAVITY LIGHT
- M1 CAVITY MOTOR FAN
- MC CLIMACHEF MOTOR
- MA TERMINAL BLOCK
- MU HUMIDITY MICROSWITCH
- N1 BUZZER
- PR PC BOARD
- PU HUMIDITY PUMP
- R1 RESISTENZA CAMERA
- SC CAVITY TEMPERATURE PROBE
- SS CORE TEMPERATURE PROBE
- SU CLIMACHEF VENT PROBE
- TP FAN THERMAL PROTECTION
- TS THERMOSTAT SECURITY
- VR FAN THERMAL PROTECTION

- OPTIONAL
- 1 Autoclima
  - 2 Sonda cuore
  - 4 Illuminazione

PIEDATURA					
PIEDATURA CONTINUA					
SENDO SATINATURA					
SENDO SATINATURA PARTE OPPOSTA					
QUOTA SOTTO CONTROLLO					
SUPERFICIE IN VISTA					
LEGENDA	REV	MODIFICHE	DATA	DIS.	CONTR.

MAT.:	FINITURA:	SVILUPPO	QUANTITA':	PESO	POS	DISEGNATO	DATA	ORDINE:	PZ.	CODICE
						Luca Ferri	26.09.2017			
DENOMINAZIONE:			CODICE		REV	CONTROLLATO	SCALA	CARTELLA CAD	I:\ARCHIVIO_SW\SCHEMI ELETTRICI\ARRT	
SCHEMA ELETTRICO			93004750		REV		1:1			
RRT051-061E AC230V 50/60Hz '17			OTTENUTO DA:		REV		TOLLERANZE GENERALI			
QUESTO DISEGNO E' DI NOSTRA PROPRIETA' E NON PUO' ESSERE USATO O RIPRODOTTO SENZA LA NOSTRA AUTORIZZAZIONE							DIMENSIONI < 150mm ± 0.5mm DIMENSIONI > 150mm ± 1 mm ANGOLI NON QUOTATI 90° ± 30'			

**Finanzen/Service**  
**28307 Bremen**  
Thalendorststraße 15  
Tel.+49 421 48557-0  
Fax+49 421 488650  
bremen@nordcap.de

**Vertrieb Ost**  
**12681 Berlin**  
Wolfener Straße 32/34, Haus K  
Tel.+49 30 936684-0  
Fax+49 30 936684-44  
berlin@nordcap.de

**Vertrieb West**  
**40699 Erkrath**  
Max-Planck-Straße 30  
Tel.+49 211 540054-0  
Fax+49 211 540054-54  
erkrath@nordcap.de

**Vertrieb Nord**  
**21079 Hamburg**  
Großmoorbogen 5  
Tel.+49 40 766183-0  
Fax+49 40 770799  
hamburg@nordcap.de

**Vertrieb Süd**  
**55218 Ingelheim**  
Hermann-Bopp-Straße 4  
Tel.+49 6132 7101-0  
Fax+49 6132 7101-20  
ingelheim@nordcap.de



[www.nordcap.de](http://www.nordcap.de)