

# RIVACOLD

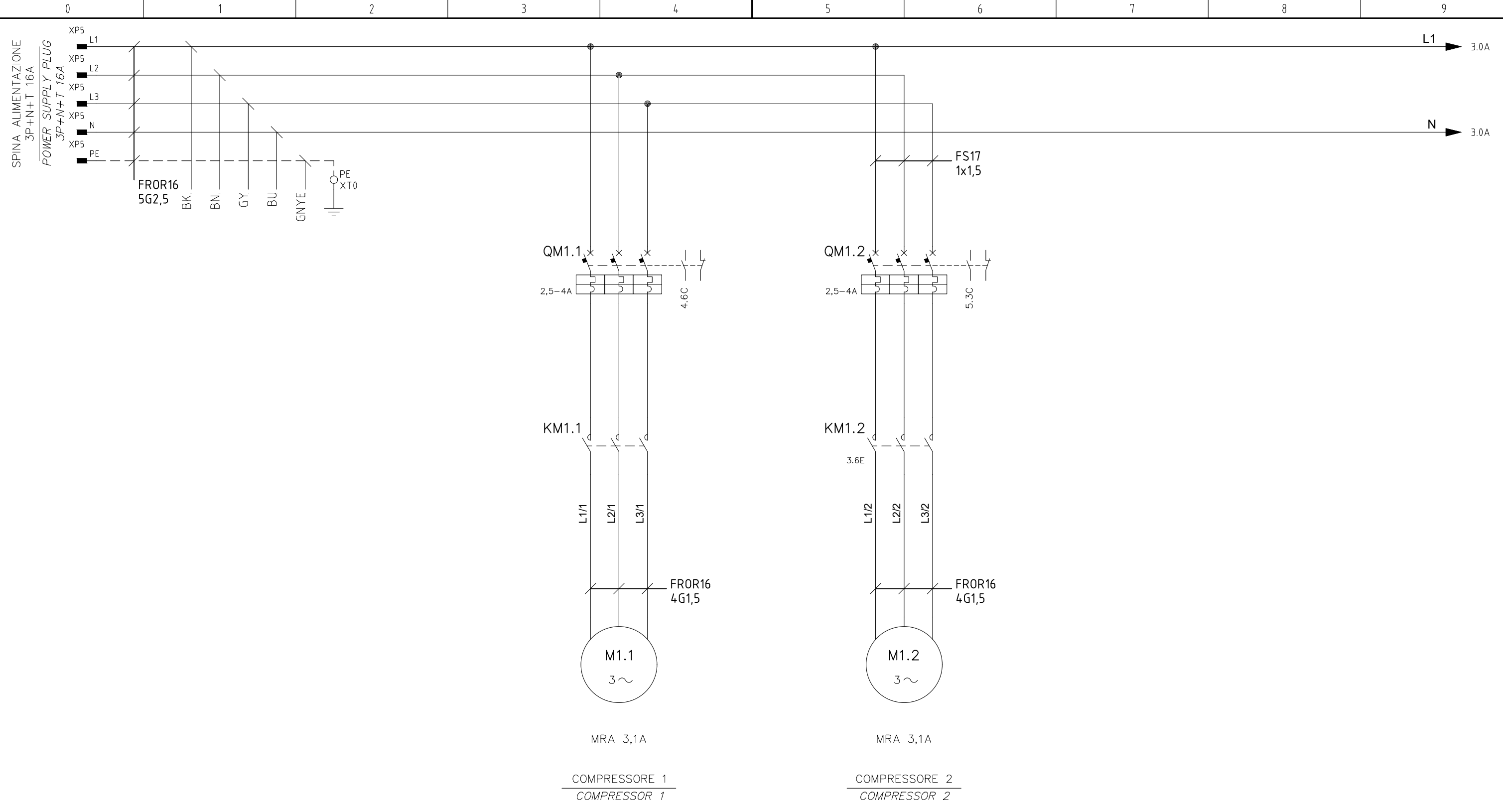
## MASTERING COLD

Non è permesso consegnare a terzi o riprodurre questo documento né, utilizzare il contenuto o renderlo comunque noto a terzi senza la nostra autorizzazione esplicita. Ogni infrazione comporta il risarcimento dei danni subiti. E' fatta riserva di tutti i diritti derivati da brevetti o modelli.

PROGETTO  
BANCA DIS.  
TIPICO

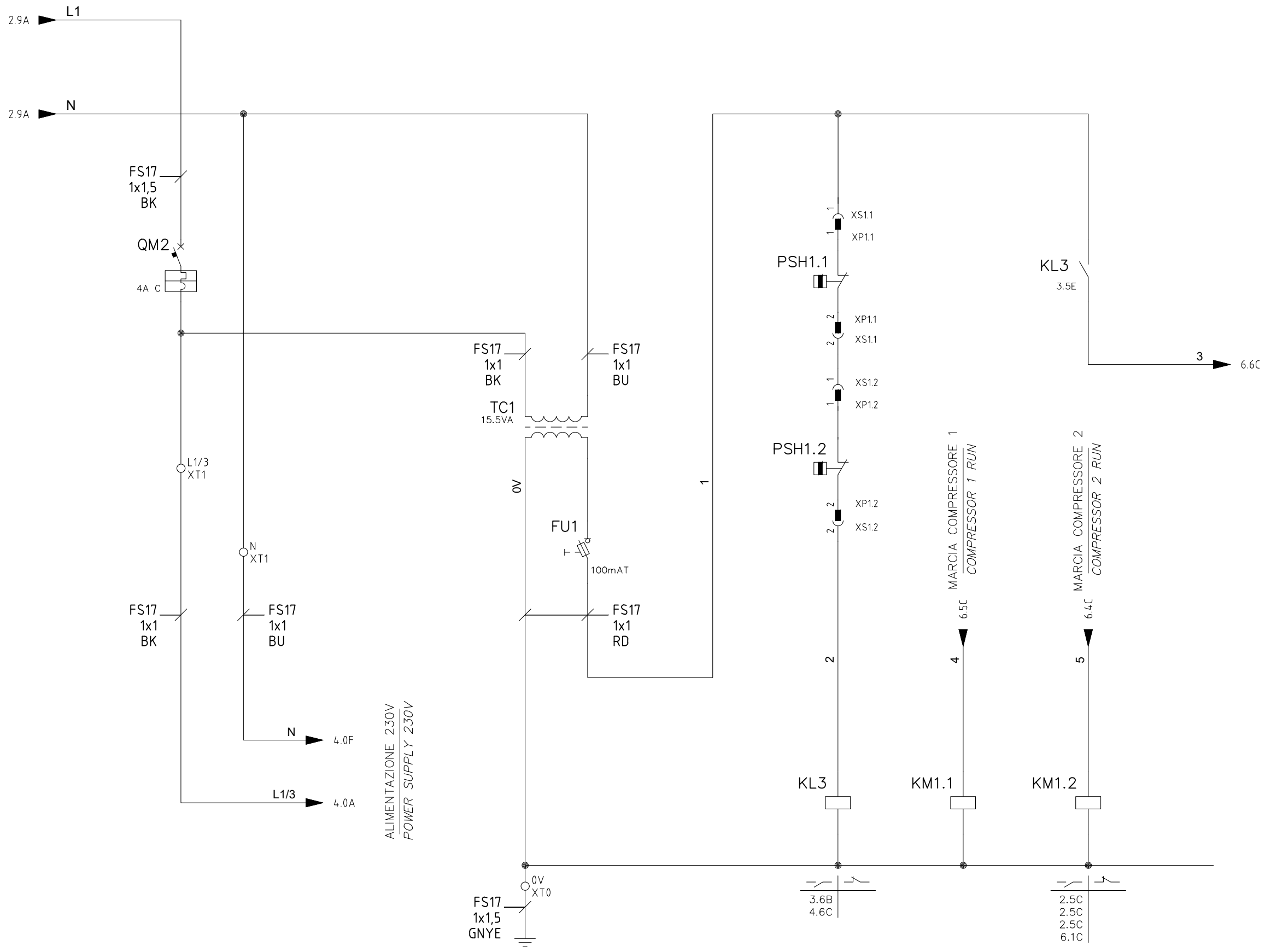
2xNJX2215US-M		NORMA: NORM:	CE CEI EN 60204-1
CORRENTE MASSIMA: MAXIMUM CURRENT:	8,9A	TENSIONE ESERCIZIO: POWER SUPPLY:	400V / 3F+N~ / 50Hz / ±10%
CORRENTE ASSORBITA ALLE CONDIZIONI DI LAVORO: CURRENT CONSUMPTION AT WORKING POINT:	4,2A	TENSIONE CIRCUITI AUSILIARI: AUXILIARY CIRCUITS VOLTAGE:	230V
		TENSIONE CONTROLLO ELETTRONICO: ELECTRONIC CONTROL POWER SUPPLY:	230V
POTENZA ASSORBITA ALLE CONDIZIONI DI LAVORO: POWER CONSUMPTION AT WORKING POINT:	2,30kW		
BT		CORRENTE CORTO CIRCUITO: SHORT CIRCUIT CURRENT:	I <sub>cc</sub> 10kA
R290		NORMA RIF: NORM REF:	CEI EN 60947-2
		CODICE MACCHINA: MACHINE CODE:	2127-0015
		CODICE QUADRO ELETTRICO: ELECTRICAL BOARD CODE:	5603-0041

REV.	MODIFICA	DATA	FIRMA	APPR.	ROSSI	SOST. IL :	SOST. DA :	FILE : EBW22L30000P.dwg	RIVACOLD MASTERING COLD	BE-WT352LA70P12 1X350 BT 2 COMP.	EBW22L30000P	= +
										COPERTINA COVER	5603-0041	FG. 1 11 F.S. 2



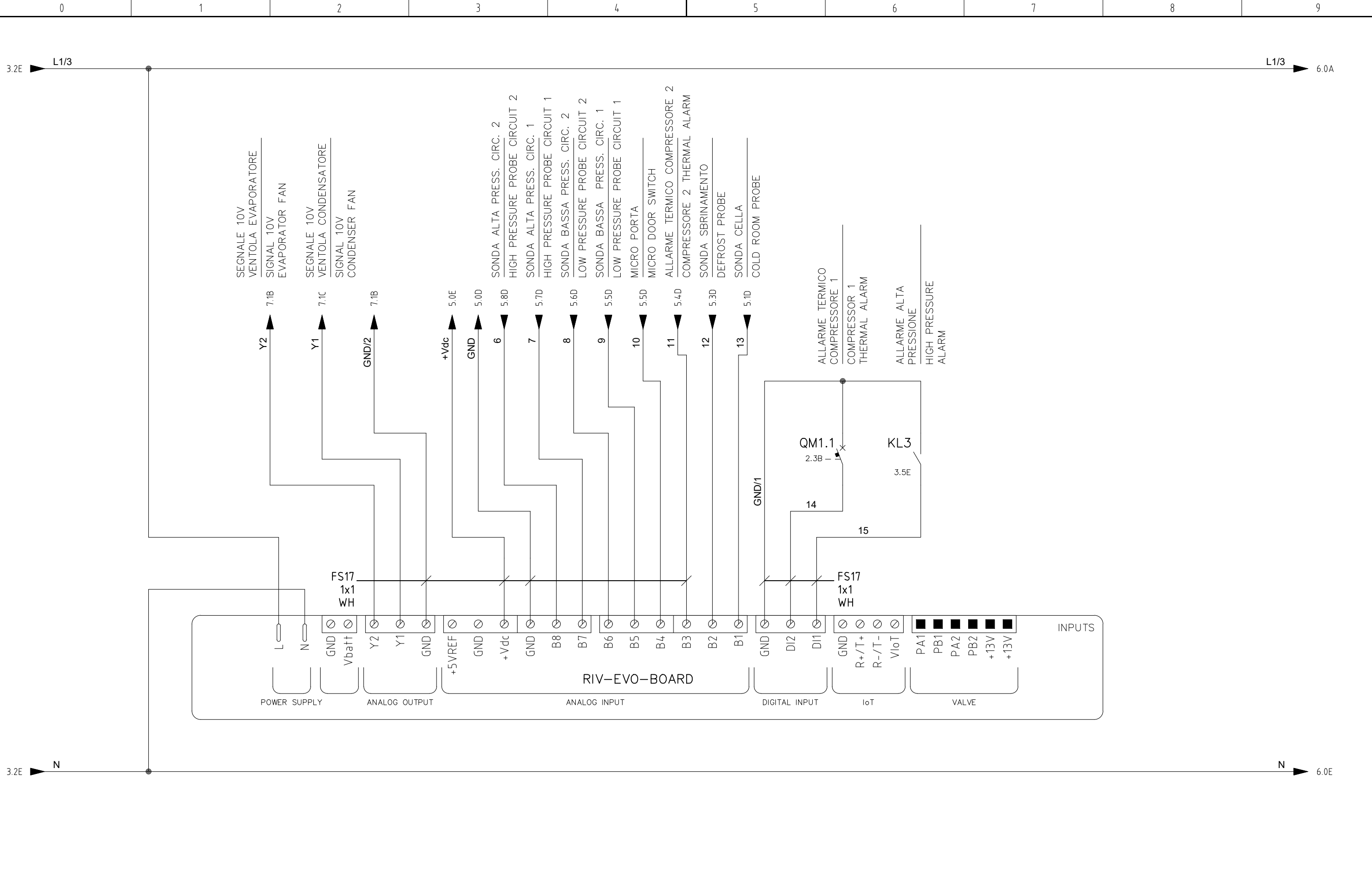
N.B. Prevedere interruttore magnetotermico per protezioni da sovracorrenti (In=10A - curva D) nelle immediate vicinanze della macchina ed interruttore differenziale per protezione da guasti verso terra  
 N.B. Provide a circuit breaker (CB) for overcurrent protection (In=10A - Tripping Characteristic: D) in the immediate vicinity of the machine and residual circuit device (RCD) for earth fault/residual current protection

				DATA	28/11/19				BE-WT352LA70P12 1X350 BT 2 COMP.	EBW22L30000P	=
				DISEGN.	ROSSI						+
				VISTO							
REV.	MODIFICA	DATA	FIRMA	APPR.	ROSSI	SOST. IL :	SOST. DA :	FILE : EBW22L30000P.dwg	POTENZA COMPRESSORI COMPRESSORS POWER	5603-0041	FG. 2 11 F.S. 3



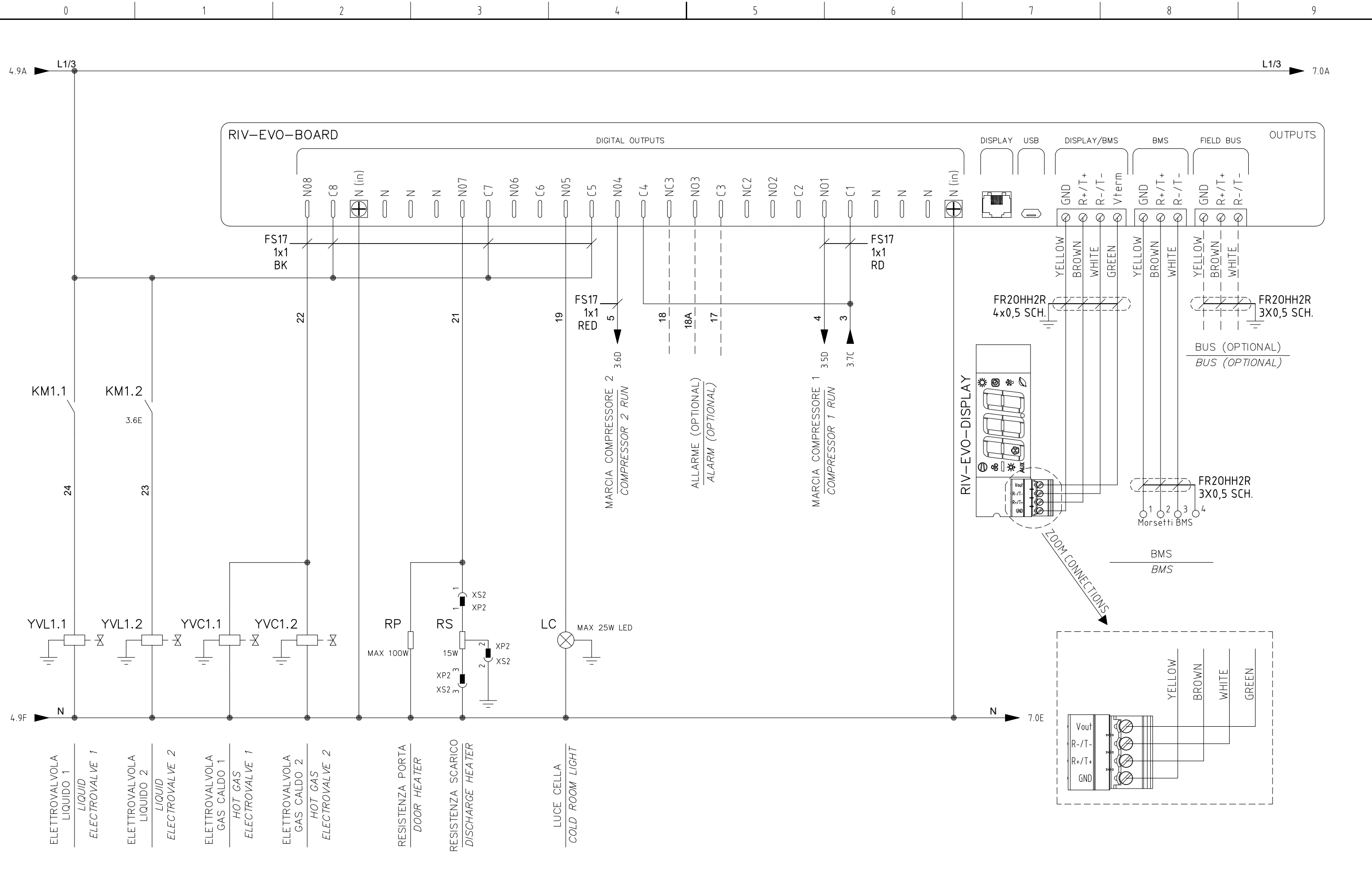
ALIMENTAZIONE 230V  
POWER SUPPLY 230V

REV.	MODIFICA	DATA	FIRMA	APPR.	ROSSI	SOST. IL :	SOST. DA :	FILE : EBW22L30000P.dwg	RIVACOLD MASTERING-COLD	BE-WT352LA70P12 1X350 BT 2 COMP.	EBW22L30000P	=	
										POTENZA TRASFORMATORE TRANSFORMER POWER	5603-0041	+	FG. 3 11 F.S. 4



REV.	MODIFICA	DATA	FIRMA	APPR.	ROSSI	SOST. IL :	SOST. DA :	FILE : EBW22L30000P.dwg	BE-WT352LA70P12 1X350 BT 2 COMP.	EBW22L30000P	=	
									INPUTS STRUMENTO ELETTRONICO ELECTRONIC INSTRUMENT INPUTS		+	
										5603-0041		FG. 4 11 F.S. 5





REV.	MODIFICA	DATA	FIRMA	APPR.	ROSSI	SOST. IL :	SOST. DA :	FILE : EBW22L30000P.dwg	BE-WT352LA70P12 1X350 BT 2 COMP.	EBW22L30000P	=	
									OUTPUTS STRUMENTO ELETTRONICO ELECTRONIC INSTRUMENT OUTPUTS		5603-0041	FG. 6 11 F.S. 7

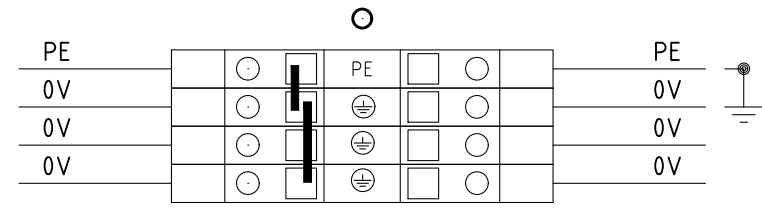




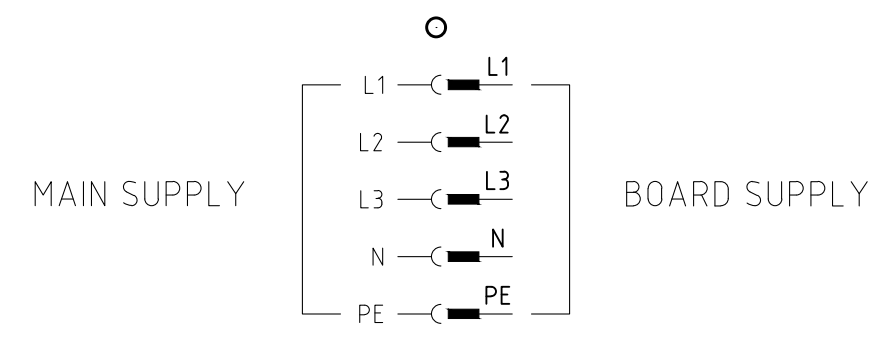
0 1 2 3 4 5 6 7 8 9

A  
B  
C  
D  
E  
F

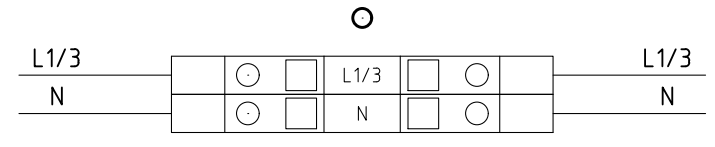
**=QG - XT0**  
GRUOND TERMINAL



**=QG - XP5**  
POWER SUPPLY PLUG



**=QG - XT1**  
MAIN TERMINAL



				DATA	28/11/19				BE-WT352LA70P12 1X350 BT 2 COMP.	EBW22L30000P	=	
				DISEGN.	ROSSI							+
				VISTO								
REV.	MODIFICA	DATA	FIRMA	APPR.	ROSSI	SOST. IL :	SOST. DA :	FILE : EBW22L30000P.dwg	MORSETTIERA TERMINAL BOARD		5603-0041	FG. 8 11 F.S. 9

0 1 2 3 4 5 6 7 8 9



Nome/Item	Quadro/Board	Tipo/Type	Descrizione IT (Db)	Descrizione EN (Db)	Costruttore/Marke	Fg/Sh	Q.ta/Q.ty	Codice Interno (Db)
	=QG =QG	280-633	MORSETTO 4 CONDUTTORI CAGE-CLAMP 2.5mmq	TERMINAL 4 WIRES CAGE-CLAMP 2.5mmq	Wago	11	3 1	99102051
25 x 80	=QG	02578	T1-EN 25X80 G CAN. CABL.		Bocchiotti	11	0.29	99100062
BPH1.1	=QG	YCQC03H101 YQCB02-013051	SONDA PRESSIONE 0/30Bar 4-20mA CAVO 3 FILI IPXX 1,5M SONDA SANHUA YCQC	PRESSURE PROBE 0/30Bar 4-20mA 3 WIRE CABLE IPXX 1,5M SANHUA PROBE YCQC	SANHUA SANHUA	5	1 1	YCQC03H101 YQCB02-013051
BPH1.2	=QG	YCQC03H101 YQCB02-013051	SONDA PRESSIONE 0/30Bar 4-20mA CAVO 3 FILI IPXX 1,5M SONDA SANHUA YCQC	PRESSURE PROBE 0/30Bar 4-20mA 3 WIRE CABLE IPXX 1,5M SANHUA PROBE YCQC	SANHUA SANHUA	5	1 1	YCQC03H101 YQCB02-013051
BPL1.1	=QG	YCQC01H101 YQCB02-013051	SONDA PRESSIONE 0/10Bar 4-20mA CAVO 3 FILI IPXX 1,5M SONDA SANHUA YCQC	PRESSURE PROBE 0/10Bar 4-20mA 3 WIRE CABLE IPXX 1,5M SANHUA PROBE YCQC	SANHUA SANHUA	5	1 1	YCQC01H101 YQCB02-013051
BPL1.2	=QG	YCQC01H101 YQCB02-013051	SONDA PRESSIONE 0/10Bar 4-20mA CAVO 3 FILI IPXX 1,5M SONDA SANHUA YCQC	PRESSURE PROBE 0/10Bar 4-20mA 3 WIRE CABLE IPXX 1,5M SANHUA PROBE YCQC	SANHUA SANHUA	5	1 1	YCQC01H101 YQCB02-013051
FU1	=QG	FUSIBILE	FUSIBILE INTERNO TRASFORMATORE	FUSE INSIDE TRANSFORMER	Rivacold	3	1	
KL3	=QG	RXG21P7 RGZE1S48M RSZL300	RELE' 2/S 230V-5A 230V/1/50-60Hz ZOC COLO 2/SC MINI ETICHETTA X ZOC COLO RXG SCHNEIDER	RELAY 2/S 230V-5A 230V/1/50-60Hz RELAY SUPPORT 2/SC LABEL FOR SUPPORT RXG SCHNEIDER	Schneider Schneider Schneider	3	1 1 1	99107039 99107040 99107041
KM1.1	=QG	LC1K0910P7 GV2AF01 LA4KE1UG	TELERUTTORE 230V 4kW BLOCCO ASSOCIAZIONE X GV2ME FILTRO VARISTORE 130-250V PER LC1K09	REMOTE CONTROL SWITCH 230V 4kW ASSOCIATION BLOCK X GV2ME VARISTOR FILTER 130-250V FOR LC1K09	Schneider Schneider Schneider	3	1 1 1	99107044 99107045 99107046
KM1.2	=QG	LC1K0910P7 GV2AF01 LA4KE1UG	TELERUTTORE 230V 4kW BLOCCO ASSOCIAZIONE X GV2ME FILTRO VARISTORE 130-250V PER LC1K09	REMOTE CONTROL SWITCH 230V 4kW ASSOCIATION BLOCK X GV2ME VARISTOR FILTER 130-250V FOR LC1K09	Schneider Schneider Schneider	3	1 1 1	99107044 99107045 99107046
LC	=QG	ELx	LUCE CELLA	COLD ROOM LIGHT	Rivacold	6	1	
M1.1	=QG	COMPRESSORE	COMPRESSORE	COMPRESSOR	Rivacold	2	1	
M1.2	=QG	COMPRESSORE	COMPRESSORE	COMPRESSOR	Rivacold	2	1	
M3	=QG	A	VENTILATORE ELETTRONICO	ELECTRONIC FAN	Rivacold	7	1	
M4	=QG	A	VENTILATORE ELETTRONICO	ELECTRONIC FAN	Rivacold	7	1	
Morsetti BMS	=QG	280-633	MORSETTO 4 CONDUTTORI CAGE-CLAMP 2.5mmq	TERMINAL 4 WIRES CAGE-CLAMP 2.5mmq	Wago		1	99102051
PSH1.1	=QG					3	1	
PSH1.2	=QG					3	1	
QM1.1	=QG	GV2ME08 GVAE11	MAGNETOTERMICO 2,5-4A GV2ME CONTATTI AUX. FRONTALI X GV2 NO+NC	MAGNETOTHERMAL 2,5-4A GV2ME FRONT AUX CONTACTS X GV2 NO+NC	Schneider Schneider	2	1 1	99107042 99107043
QM1.2	=QG	GV2ME08 GVAE11	MAGNETOTERMICO 2,5-4A GV2ME CONTATTI AUX. FRONTALI X GV2 NO+NC	MAGNETOTHERMAL 2,5-4A GV2ME FRONT AUX CONTACTS X GV2 NO+NC	Schneider Schneider	2	1 1	99107042 99107043
QM2	=QG	M9F11104	MAGNETOTERMICO 1P 4A C	MAGNETOTHERMAL 1P 4A C	Schneider	3	1	99107037
RIV-EVO-BOARD	=QG	UP3ARI52RSCS1				4	1	
RIV-EVO-DISPLAY	=QG	AXRV01RSR1C81 62H021A005				6	1 1	
RP	=QG	RP	RESISTENZA PORTA	DOOR HEATER	Rivacold	6	1	
RS	=QG	RS	RESISTENZA DI SCARICO	DISCHARGE HEATER	Rivacold	6	1	
SR1	=QG	SR1	MICRO PORTA	DOOR MICRO	Rivacold	5	1	
ST1.1	=QG	NTC015HP00	SONDA PVC TEMPERATURA	PVC TEMPERATURE PROBE NTC	Carel	5	1	NTC015HP00
ST2.1	=QG	NTC015WH01	SONDA ACCIAIO TEMPERATURA	IRON TEMPERATURE PROBE NTC	Carel	5	1	NTC015WH01
TC1	=QG	438RIC2370	TRASFORMATORE 15.5VA 230V/230V C/FUS	TRANSFORMATOR 15.5VA 230V/230V C/FUS	Taddei	3	1	99107047
XT0	=QG	2002-1407	MORSETTO 4 CONDUTTORI TOPJOBS 2.5mmq TERRA	TERMINAL 4 WIRES TOPJOBS 2.5mmq GROUND	Wago		2	99102947
XT1	=QG	2002-1404 2002-1491	MORSETTO 4 CONDUTTORI TOPJOBS 2.5mmq BLU FINALE PER MORSETTO 4 CONDUTTORI TOPJOBS 2.5mmq	TERMINAL 4 WIRES TOPJOBS 2.5mmq BLUE TERMINAL ENDING 4 WIRES TOPJOBS 2.5mmq	Wago Wago		1 1	99102946 99102948

REV.	MODIFICA	DATA	FIRMA	APPR.	ROSSI	SOST. IL :	SOST. DA :	FILE : EBW22L30000P.dwg	RIVACOLD MASTERING-COLD	BE-WT352LA70P12 1X350 BT 2 COMP.	EBW22L30000P	= +	FG. 9 11 F.S.10
------	----------	------	-------	-------	-------	------------	------------	-------------------------	----------------------------	-------------------------------------	--------------	--------	--------------------

Nome/Item	Quadro/Board	Tipo/Type	Descrizione IT (Db)	Descrizione EN (Db)	Costruttore/Marke	Fg/Sh	Q.ta/Q.ty	Codice Interno (Db)
XT1	=QG	2002-1401	MORSETTO 4 CONDUTTORI TOPJOBS 2.5mmq	TERMINAL 4 WIRES TOPJOBS 2.5mmq	Wago		1	99102945
YVC1.1	=QG	YVC	SOLENOIDE GAS CALDO	HOT GAS ELECTROVALVE	Rivacold	6	1	
YVC1.2	=QG	YVC	SOLENOIDE GAS CALDO	HOT GAS ELECTROVALVE	Rivacold	6	1	
YVL1.1	=QG	YVL	SOLENOIDE LIQUIDO	LIQUID ELECTROVALVE	Rivacold	6	1	
YVL1.2	=QG	YVL	SOLENOIDE LIQUIDO	LIQUID ELECTROVALVE	Rivacold	6	1	

				DATA	28/11/19			BE-WT352LA70P12 1X350 BT 2 COMP.		EBW22L30000P	=	
				DISEGN.	ROSSI						+	
				VISTO								
REV.	MODIFICA	DATA	FIRMA	APPR.	ROSSI	SOST. IL :	SOST. DA :	FILE : EBW22L30000P.dwg	LISTA COMPONENTI COMPONENTS LIST		5603-0041	FG.10 11 F.S.11

