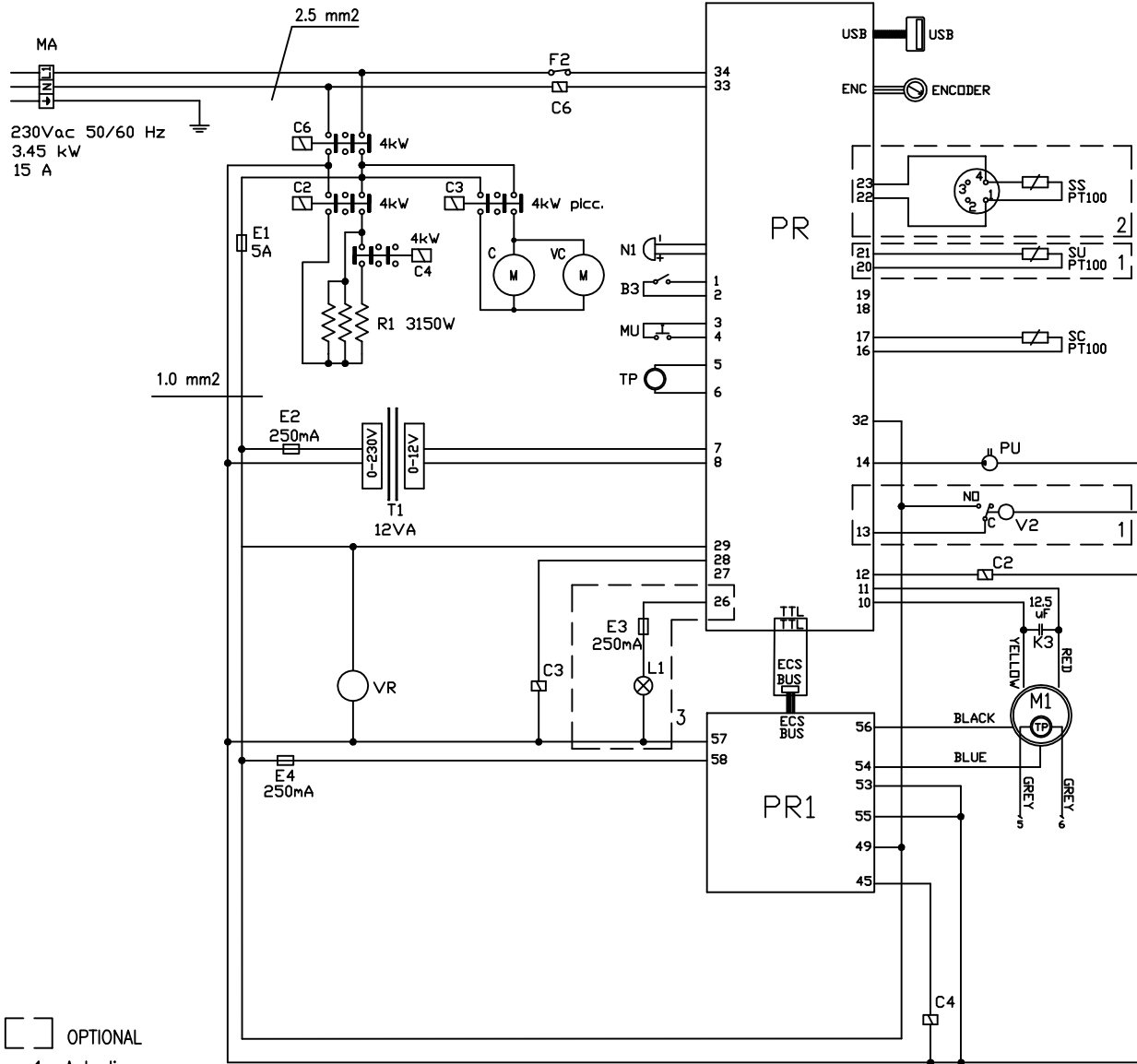


Schaltplan

Kombi-Wagen zum Kühlen und Regenerieren **RRD 061 E**

[Artikel-Nr.: 437054061]





- | | | | | | |
|-----|----------------------------------|----|---|-----|--------------------------------------|
| B3 | MICROPORTA | B3 | DOOR SWITCH | B3 | MICRO PORTE |
| C | COMPRESSORE | C | COMPRESSOR | C | COMPRESSEUR |
| C2 | CONTATTORE POTENZA CAMERA | C2 | CHAMBER HEATING ELEMENT CONTACTOR | C2 | CONTACTEUR PUISSANCE MOUFLE |
| C3 | CONTATTORE POTENZA COMPRESSORE | C3 | COMPRESSOR HEATING ELEMENT CONTACTOR | C3 | CONTACTEUR COMPRESSEUR |
| C4 | CONTATTORE POTENZA RID. CAMERA | C4 | CHAMBER REDUCED HEATING ELEMENT CONTACTOR | C4 | CONTACTEUR RED. PUISSANCE MOUFLE |
| O6 | CONTATTORE DI SICUREZZA | O6 | SAFETY CONTACTOR | O6 | CONTACTEUR DE SECURITE |
| E1 | FUSIBILE GENERALE | E1 | GENERAL FUSE | E1 | FUSIBLE GENERAL |
| E2 | FUSIBILE SCHEDA ELETTRONICA | E2 | GENERAL FUSE | E2 | FUSIBLE CARTE ELECTRONIQUE |
| E3 | FUSIBILE LAMPADA CAMERA | E3 | PC BOARD FUSE | E3 | FUSIBLE LAMPE CHAMBRE |
| E4 | FUSIBILE SCHEDA ESPANSIONE | E4 | LAMP CHAMBER FUSE | E4 | FUSIBLE ESPANSION CARTE ELECTRONIQUE |
| F2 | TERMOSTATO DI SICUREZZA CAMERA | F2 | CHAMBER SAFETY THERMOSTAT | F2 | THERMOSTAT DE SECURITE MOUFLE |
| K3 | CONDENSATORE MOTORE | K3 | MOTOR CONDENSATOR | L1 | LAMP |
| L1 | LAMPADA | L1 | HALOGEN LAMP | MA | BOITE PRINCIPAL DE CONNECTION |
| MA | MORSETTIERA ALLACCIAMENTO | MA | MOTOR TERMINAL BLOCK | MU | MICRO INTERRUPTEUR UMIDIFICATION |
| MU | MICROINTERRUTTORE UMIDITA' | MU | HUMIDITY MICROSWITCH | M1 | MOTEUR |
| M1 | MOTORE | MU | PROGRAMMATEUR | N1 | SONETTE |
| N1 | SONERIA | PR | EXPANSION PROGRAMMATEUR | PR | PROGRAMMATEUR |
| PR | SCHEDA ELETTRONICA | PR | CONTROL BOARD | PR1 | EXPANSION PROGRAMMATEUR |
| PR1 | SCHEDA ESPANSIONE | PR | EXPANSION BOARD | PU | BOUTTON HUMIDIFICATEUR |
| PU | POMPA UMIDIFICATORE | PR | HUMIDITY PUMP | R1 | PUISSANCE MOUFLE |
| R1 | RESISTENZA CAMERA | PU | HEATING ELEMENT CHAMBER | SC | SC |
| SC | SONDA TEMPERATURA CAMERA | R1 | CAVITY SENSOR | SS | SONDE TEMPERATURE MOUFLE |
| SS | SONDA TEMPERATURA SONDA CUORE | SC | HUMIDITY SENSOR | SS | SONDE TEMPERATURE SONDA A COEUR |
| SU | SONDA TEMPERATURA UMIDITA' | SU | FAN THERMAL PROTECTION | SU | SONDE TEMPERATURE HUMIDIFICATEUR |
| TP | PROTEZIONE TEMCA MOTORE | TP | CONTROL BOARD TRANSFORMER | TP | PROTECTION THERMIQUE DU MOTEUR |
| T1 | TRASFORMATORE SCHEDA ELETTRONICA | TP | COMPRESSOR FAN | T1 | TRANSFORMATEUR PROGRAMMATEUR |
| VC | VENTILATORE COMPRESSORE | VC | COOL BLOWER MOTOR | VC | VENTILATEUR COMPRESOR |
| VR | VENTILATORE RAFFREDDAMENTO | VR | DAMPER SYSTEM MOTOR | VR | MOTEUR DE REFROIDISEMENT |
| V2 | SFIATO CAMERA | V2 | | V2 | SORTIE EVAPORATION MOUFLE |
-
- | | | | |
|-----|------------------------------------|-----|------------------------------------|
| B3 | MICROPUERTA | B3 | MICROPUERTA |
| C | COMPRESOR | C | COMPRESOR |
| C2 | CONTACTOR POTENCIA CAMARA | C2 | CONTACTOR POTENCIA CAMARA |
| C3 | CONTACTOR COMPRESOR | C3 | CONTACTOR COMPRESOR |
| C4 | CONTACTOR POTENCIA RID. CAMARA | C4 | CONTACTOR POTENCIA RID. CAMARA |
| O6 | CONTACTOR DE SEGURIDAD | O6 | CONTACTOR DE SEGURIDAD |
| DT | INTERRUPTOR MANTENIMIENTO | DT | INTERRUPTOR MANTENIMIENTO |
| E1 | FUSIBLE GENERAL | E1 | FUSIBLE GENERAL |
| E2 | FUSIBLE DE LA PLACA | E2 | FUSIBLE DE LA PLACA |
| E3 | FUSIBLE LUZ CAMARA | E3 | FUSIBLE LUZ CAMARA |
| E4 | FUSIBLE DE LA PLACA EXPANSION | E4 | FUSIBLE DE LA PLACA EXPANSION |
| F2 | TERMOSTATO DE SEGURIDAD CAMARA | F2 | TERMOSTATO DE SEGURIDAD CAMARA |
| L1 | LAMPARA | L1 | LAMPARA |
| MA | REGLETE DE ALIMENTACION | MA | REGLETE DE ALIMENTACION |
| MU | MICROINTERRUPTOR HUMIDIFICADOR | MU | MICROINTERRUPTOR HUMIDIFICADOR |
| M1 | MOTOR | M1 | MOTOR |
| N1 | SONERIA | N1 | SONERIA |
| PR | TARJETA ELECTRONICA | PR | TARJETA ELECTRONICA |
| PR1 | TARJETA ELECTRONICA EXPANSION | PR1 | TARJETA ELECTRONICA EXPANSION |
| PU | INTERRUPTOR HUMIDIFICADOR | PU | INTERRUPTOR HUMIDIFICADOR |
| R1 | POTENCIA CAMARA | R1 | POTENCIA CAMARA |
| SC | SONDA TEMPERATURA CAMARA | SC | SONDA TEMPERATURA CAMARA |
| SS | SONDA TEMPERATURA SONDA AL CORAZON | SS | SONDA TEMPERATURA SONDA AL CORAZON |
| SU | SONDA TEMPERATURA HUMIDIFICADOR | SU | SONDA TEMPERATURA HUMIDIFICADOR |
| TP | PROTECCION TERMICA MOTOR | TP | PROTECCION TERMICA MOTOR |
| T1 | TRASFORMADOR TARJETA ELECTRONICA | T1 | TRASFORMADOR TARJETA ELECTRONICA |
| VC | VENTILADOR COMPRESOR | VC | VENTILADOR COMPRESOR |
| VR | MOTOR DE ENFRIAMIENTO | VR | MOTOR DE ENFRIAMIENTO |
| V2 | RESPIRADERO CAMARA | V2 | RESPIRADERO CAMARA |

- OPTIONAL
- 1 Autoclima
 - 2 Sonda cuore
 - 3 Illuminazione

BLUE = ALTA VELOCITA'
BLACK = BASSA VELOCITA'

PIEDATURA					
PIEDATURA CONTRARIA					
SENDO SATINATURA					
SENDO SATINATURA PARTE OPPOSTA					
QUOTA SOTTO CONTROLLO SUPERFICIE IN VISTA					
LEGENDA	REV	MODIFICHE	DATA	DIS.	CONTR.

MAT.:	FINITURA:	SVILUPPO	QUANTITA':	PESO	DISEGNATO	DATA	ORDINE:
					Luca Ferri	24.03.2021	
DENOMINAZIONE:			CODICE	REV	CONTROLLATO	SCALA	CARTELLA CAD
SCHEMA ELETTRICO			93006410			1:1	\\ARCHIVO_SW\SCHEMI ELETTRICI\RRD
RRD051-061E AC 230V 50Hz+ASG '21			OTTENUTO DA:	REV	TOLLERANZE GENERALI		
QUESTO DISEGNO E' DI NOSTRA PROPRIETA' E NON PUO' ESSERE USATO O RIPRODOTTO SENZA LA NOSTRA AUTORIZZAZIONE					DIMENSIONI < 150mm ± 0.5mm		
					DIMENSIONI > 150mm ± 1 mm		
					ANGOLI NON QUOTATI 90° ± 30'		

Finanzen/Service
28307 Bremen
Thalendorststraße 15
Tel.+49 421 48557-0
Fax+49 421 488650
bremen@nordcap.de

Vertrieb Ost
12681 Berlin
Wolfener Straße 32/34, Haus K
Tel.+49 30 936684-0
Fax+49 30 936684-44
berlin@nordcap.de

Vertrieb West
40699 Erkrath
Max-Planck-Straße 30
Tel.+49 211 540054-0
Fax+49 211 540054-54
erkrath@nordcap.de

Vertrieb Nord
21079 Hamburg
Großmoorbogen 5
Tel.+49 40 766183-0
Fax+49 40 770799
hamburg@nordcap.de

Vertrieb Süd
55218 Ingelheim
Hermann-Bopp-Straße 4
Tel.+49 6132 7101-0
Fax+49 6132 7101-20
ingelheim@nordcap.de



www.nordcap.de