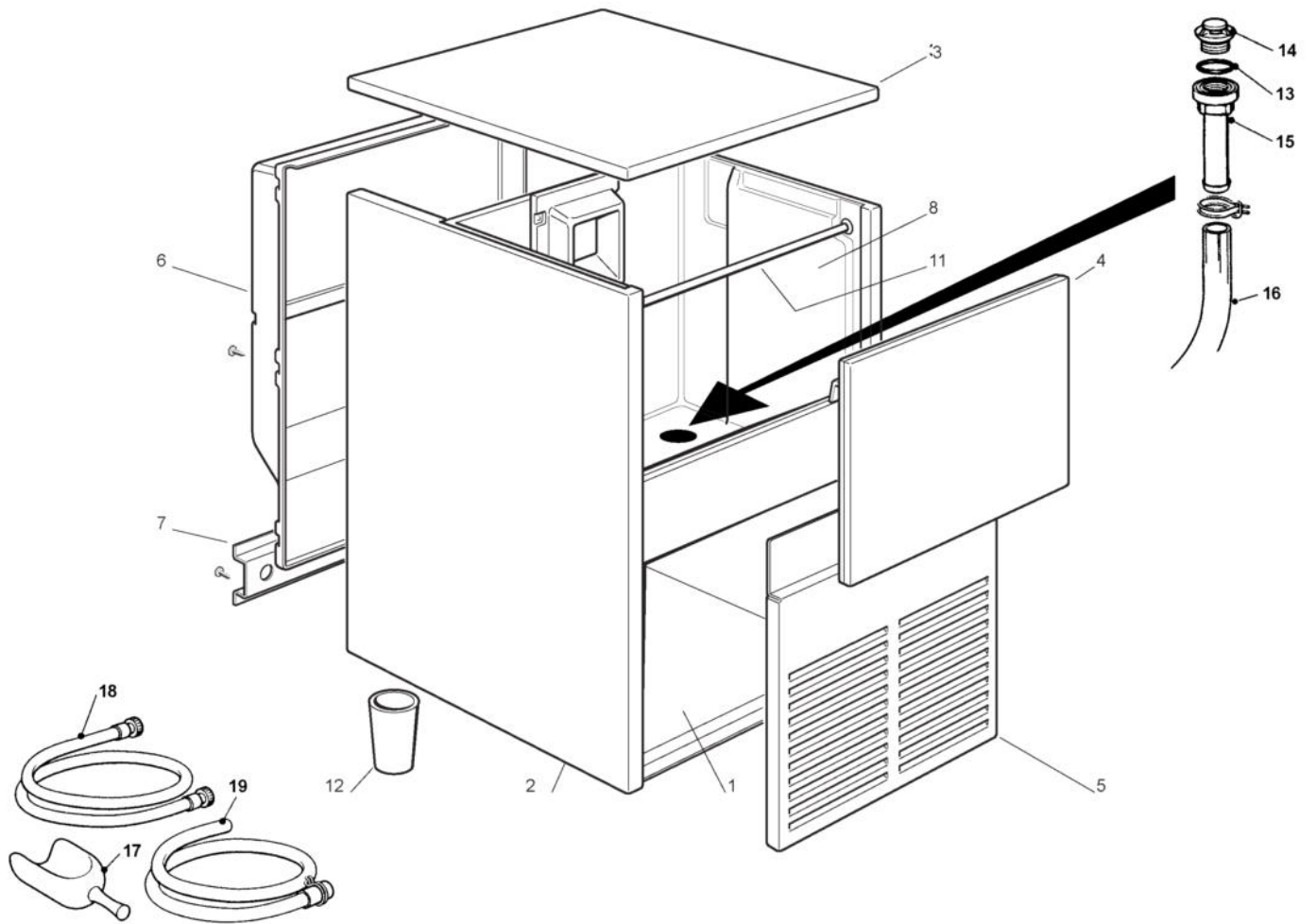


# Ersatzteilliste-Explosionszeichnung

## Flockeneisbereiter SPH 80



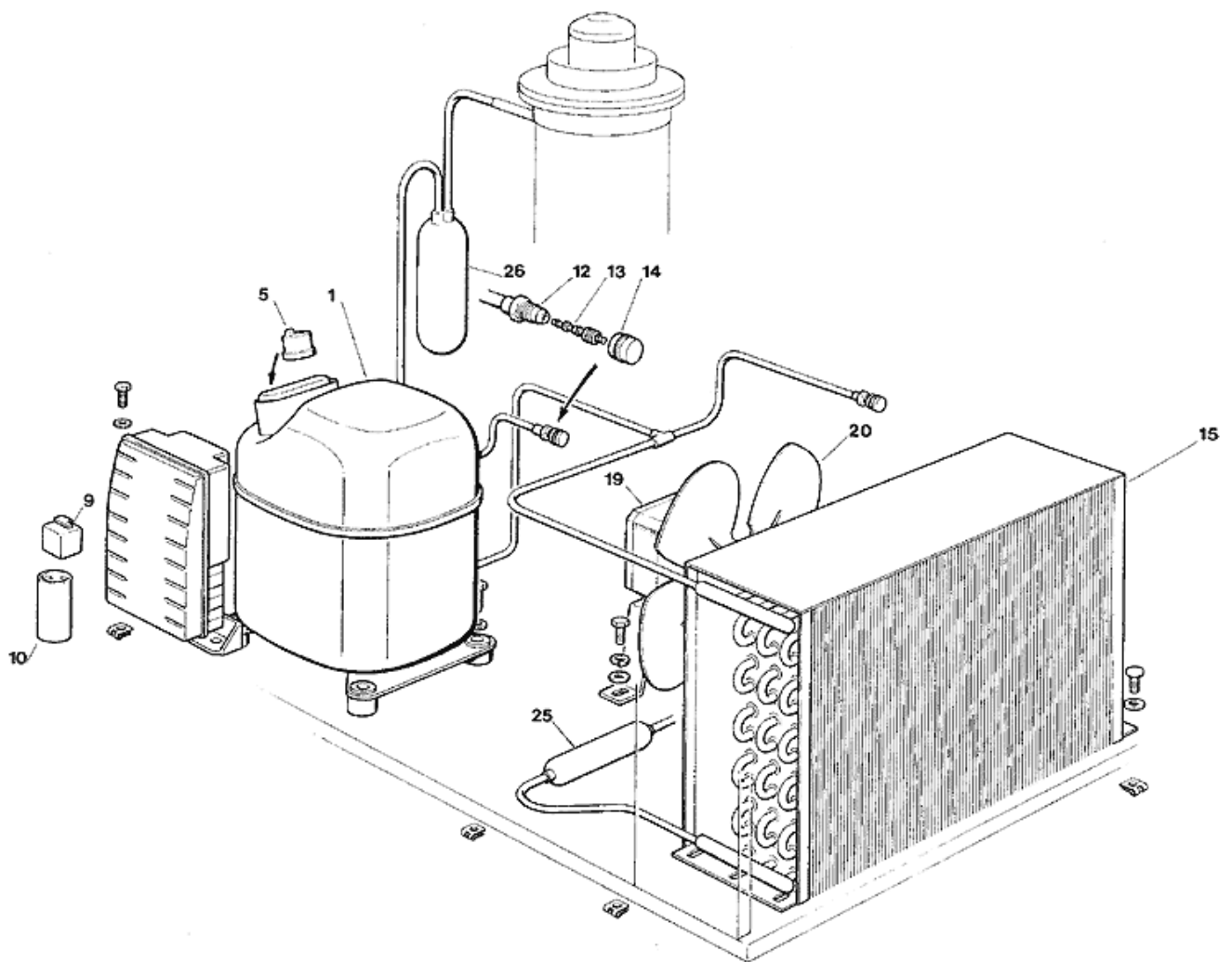
# SPH 080 - MACHINENGEHAUSE



## SPH 080 - MACHINENGEHAUSE

Pos	Art.- Nr.	Bezeichnung
0001	SC781406 06	CHASSIS RAHMENGEHÄUSE
0002	SC721753 03	NULL
0002	SC721754 03	NULL
0003	SC721751 01	ABDECKHAUBE
0004	SC782092 03R	SPEICHERTUER
0005	SC781497 03R	VORDERWAND
0006	SC660668 01	RÜCKWAND
0007	SC702248 00	ANSCHLUSSTÜCKMETALLTRÄGER
0008	SC792042 00R	NULL
0011	SC732016 09	NULL
0012	SC651469 00	FUSS (1 STÜCK)
0013	SC640134 00	SIMMER RING
0014	SC660211 01	ABFLUSSFILTER
0015	SC660219 01	ABFLUSSROHR
0016	SC610148 10	ABFLUSSROHR
0017	SC650071 00	EISSCHAUFEL
0018	SC060513 00	WASSER ANSCHLUSSSCHLAUCH
0019	SC060513 01	WASSER SLAUFSCHLAUCH

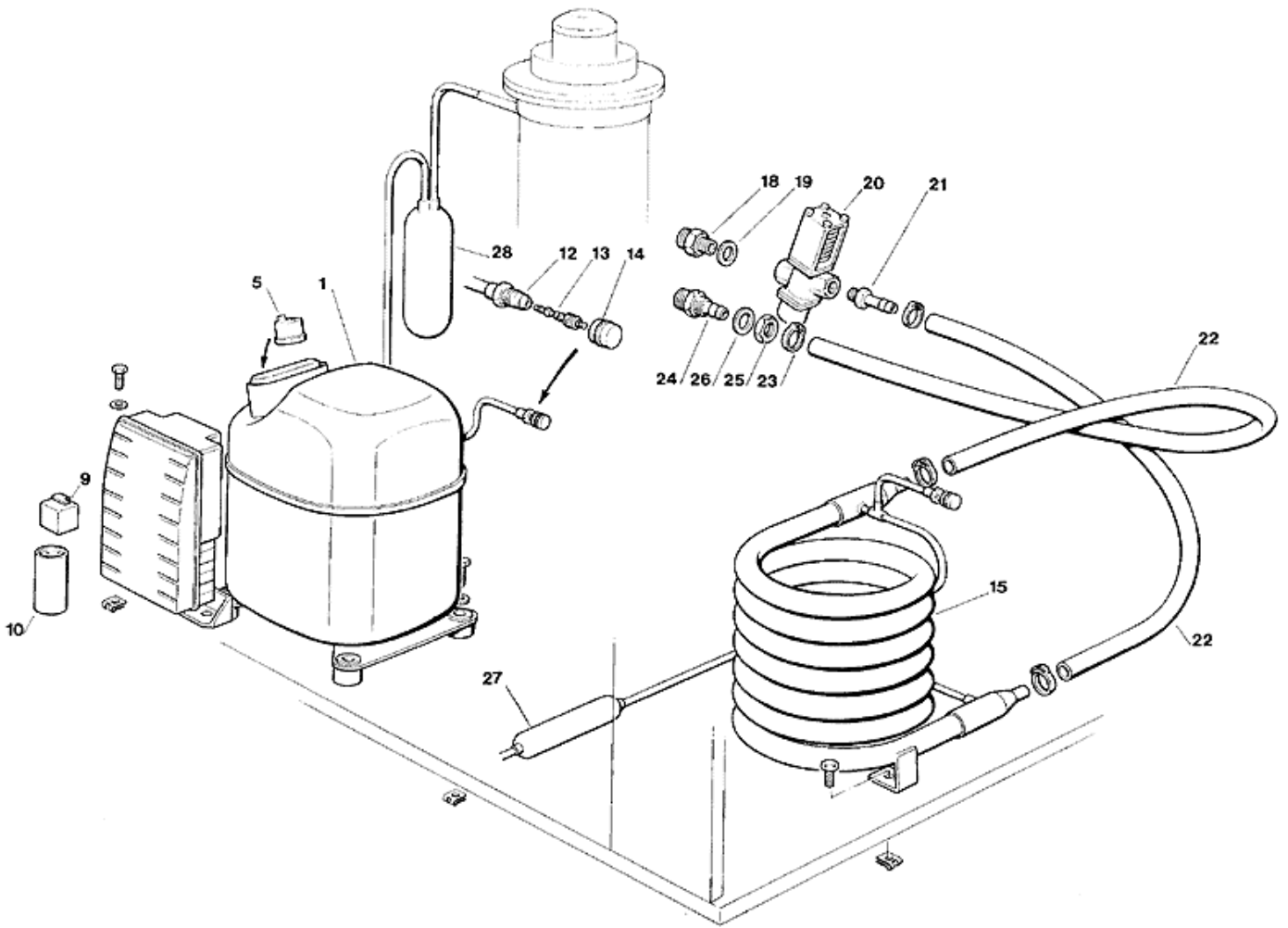
# SPH 080 - GEFRIERSYSTEM LUFTGEKÜHLT



**SPH 080 - GEFRIERSYSTEM LUFTGEKÜHLT**

<b>Pos</b>	<b>Art.- Nr.</b>	<b>Bezeichnung</b>
0001	SC670100 00	KOMPRESSOR 230/50/1
0001	SC670100 07	KOMPRESSOR - 230/60/1
0001	SC670101 05	NICHT MEHR VERFÜGBAR
0005	SC620058 77	SCHUTZGERÄT 215/60/1
0005	SCCUB 102314	SCHUTZGERÄT 230/50/1
0009	SC620057 42	STARTERRELAIS - 230/50-60/1
0009	SC620057 45	STARTERRELAIS - 230/50-60/1
0009	SCCUB 405175	STARTERRELAIS - 230/50/1
0010	SC620167 01	STARTKONDENSATOR 230/50/1
0010	SC620167 55	START KONDENSATOR - 100-115/50-60/1
0010	SCCUB 102661	START KONDENSATOR - 230/50/1
0012	SC650109 00	VENTILGEHÄUSE
0013	SC670012 00	VENTILKOLBEN
0014	SC650106 00	VENTILKLAPPE
0015	SC620420 00	LUFT KONDENSATOR
0019	SC620419 02	LUFTER MOTOR - 230/50-60
0019	SC620419 03	LUFTER MOTOR - 115/60
0019	SC620419 61	LUFTER MOTOR TRAEGER
0020	SC620419 32	FLUEGEL
0025	SC630003 03	TROCKNER
0026	SC784878 01R	SAMMLER UND SAUGLEITUNGEN

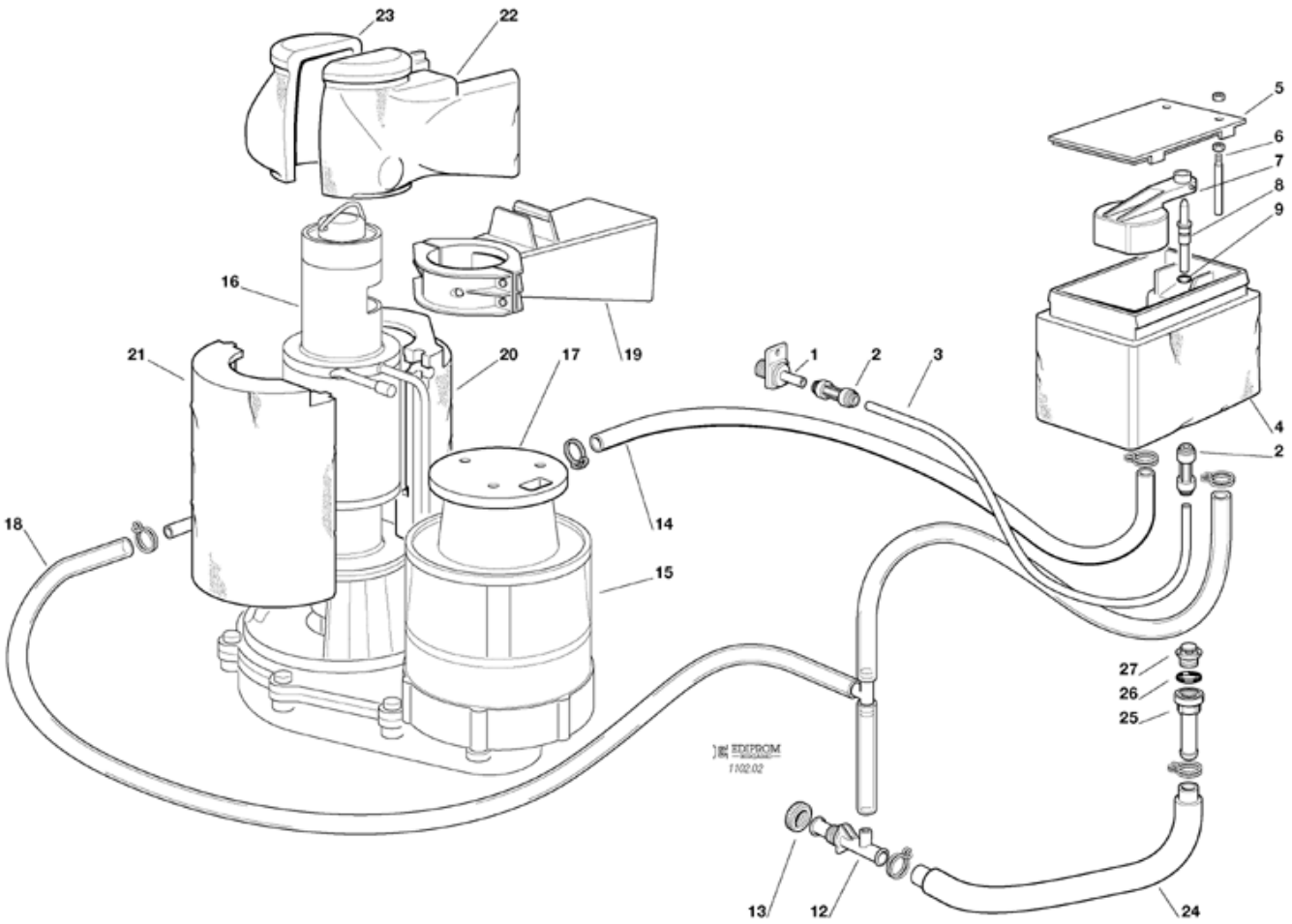
# SPH 080 - GEFRIERSYSTEM WASSERGEKÜHLT



## SPH 080 - GEFRIERSYSTEM WASSERGEKÜHLT

Pos	Art.- Nr.	Bezeichnung
0001	SC670100 00	KOMPRESSOR 230/50/1
0001	SC670100 07	KOMPRESSOR - 230/60/1
0001	SC670101 05	NICHT MEHR VERFÜGBAR
0005	SC620058 77	SCHUTZGERÄT 215/60/1
0005	SCCUB 102314	SCHUTZGERÄT 230/50/1
0009	SC620057 42	STARTERRELAIS - 230/50-60/1
0009	SC620057 45	STARTERRELAIS - 230/50-60/1
0009	SCCUB 405175	STARTERRELAIS - 230/50/1
0010	SC620167 01	STARTKONDENSATOR 230/50/1
0010	SC620167 55	START KONDENSATOR - 100-115/50-60/1
0010	SCCUB 102661	START KONDENSATOR - 230/50/1
0012	SC650109 00	VENTILGEHÄUSE
0013	SC670012 00	VENTILKOLBEN
0014	SC650106 00	VENTILKLAPPE
0015	SC620389 00	WASSERGEKÜHLT KONDENSATOR
0018	SC733204 00	WASSEREINLAUFSTUECK
0019	SC400031 01	SCHEIBE
0020	SC620111 00	WASSERREGLERVENTIL
0021	SC733173 02	NICHT MEHR VERFÜGBAR
0022	SC281900 05	TUBO PVC DN13 (13X19)90°
0024	SC733174 00	WASSERABFLUSSSCHLAUCH
0025	SC400076 00	MUTTER
0026	SC400031 00	SCHEIBE
0027	SC630003 03	TROCKNER
0028	SC784878 01R	SAMMLER UND SAUGLEITUNGEN

**SPH 080 - WASSERKREISLAUF UND ISOLIERUNGEN**

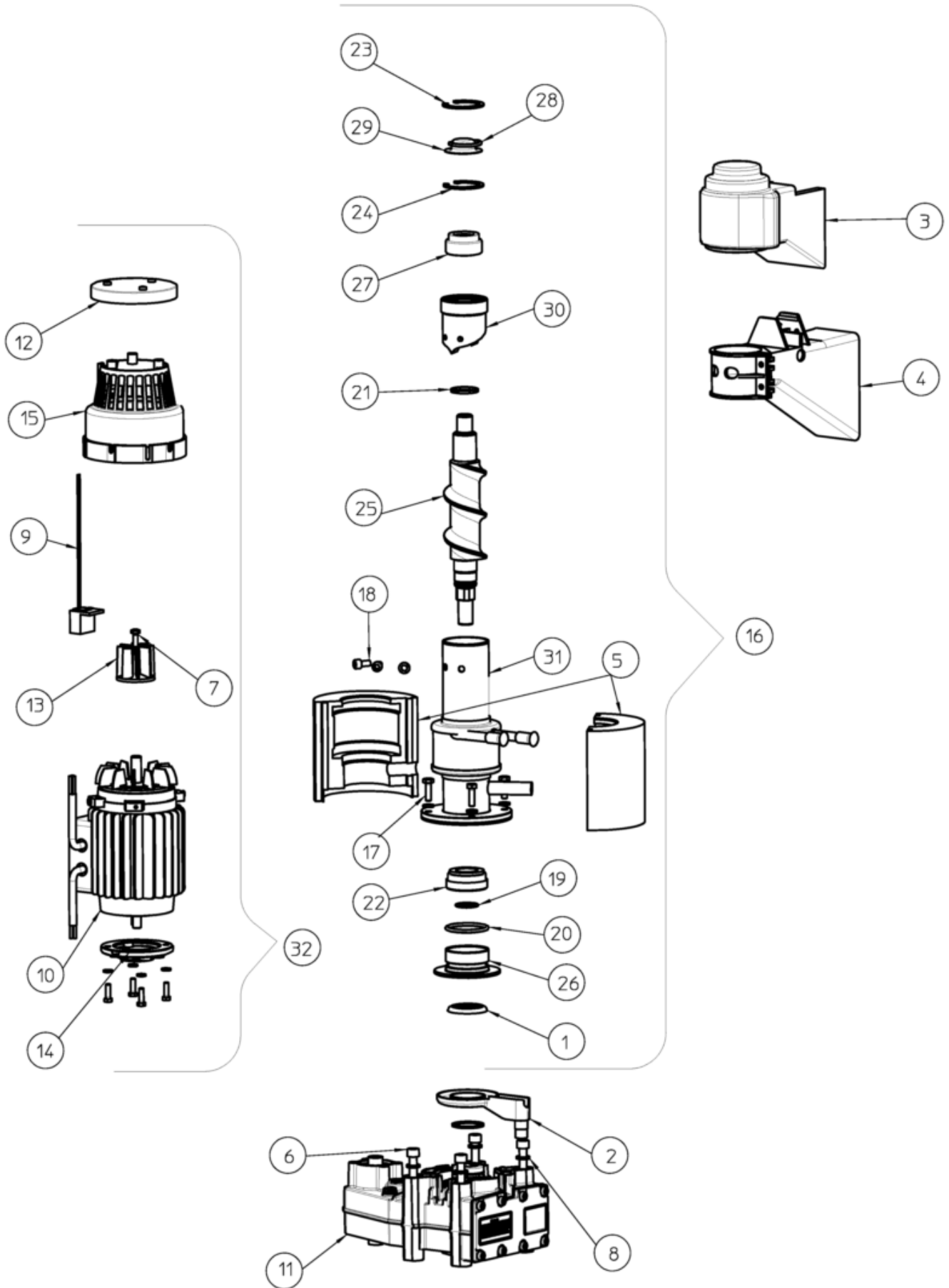




## SPH 080 - WASSERKREISLAUF UND ISOLIERUNGEN

Pos	Art.- Nr.	Bezeichnung
0001	SC660956 00	PLASTIKWASSEREINLAUFSTUECK
0002	SC651224 04	PLASTIKBEFESTIGUNG
0003	SC651206 02	POLYÄTHYLEN-SCHLAUCH
0004	SC793126 01	WASSERBECKEN
0005	SC660363 00	OECKEL
0006	SC724215 06	FÜHLERSTIFT-WASSERNIVEAU
0007	SC660585 00	SCHWIMMER
0008	SC660957 00	PLASTIK DÜSE
0009	SC640100 00	O RING
0012	SC660224 00	T STÜCK
0013	SC660535 00	PLASTICK RING MUTTER
0014	SC281822 00	WASSER ABFLUSSROHR
0015	SC060819 00	USE SC060819 02
0015	SC620619 00	GANGREDUZIERER, NO MOTOR
0015	SC794225 14R	GETRIEBEMOTOR-EINHEIT - 115/60
0016	SC794354 02R	GEFRIERZYLINDEREINHEIT
0017	SC650515 02	PLASTIK MOTORSCHUTZ
0018	SC610171 02	PLASTIK ROHR
0019	SC660676 00	AUSWURFSCHNAUZE
0020	SC060551 02	GEFRIERZYLINDERISOLIERUNG
0021	SC060551 02	GEFRIERZYLINDERISOLIERUNG
0022	SC650887 00	ISOLIERTE EISWURFSCHUTE
0023	SC650887 00	ISOLIERTE EISWURFSCHUTE
0024	SC610148 10	ABFLUSSROHR
0025	SC660219 02	ABFLUSSROHR
0026	SC640134 00	SIMMER RING
0027	SC660211 01	ABFLUSSFILTER

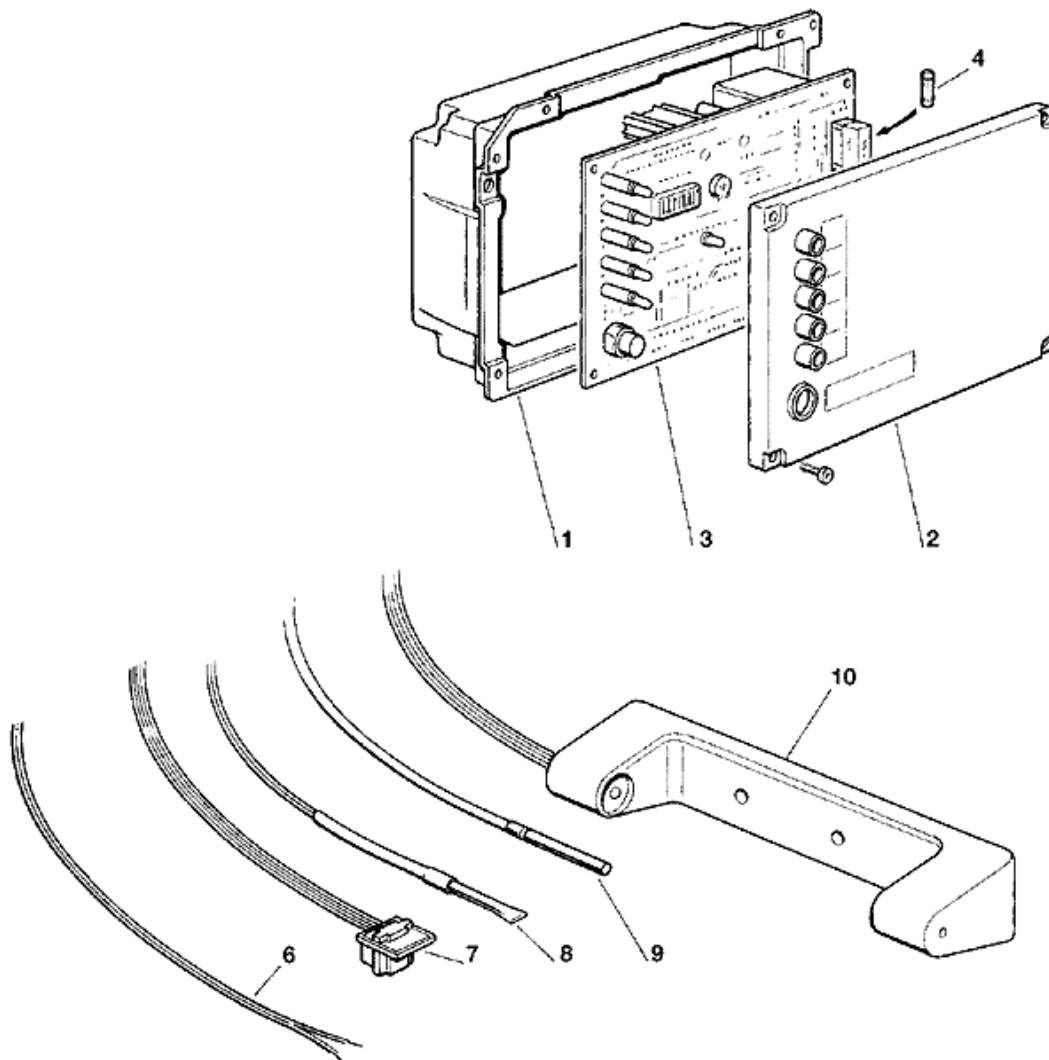
# SPH 080 - GEFRIERZYLINDER-GETRIEBE-EINHEIT



## SPH 080 - GEFRIERZYLINDER-GETRIEBEEINHEIT

Pos	Art.- Nr.	Bezeichnung
0001	SC661112 01	ABDECKUNG TROPFSCHALE
0002	SC661166 00	TROPFSCHALE
0003	SC650887 00	ISOLIERTE EISWURFSCHUTE
0004	SC660676 00	AUSWURFSCHNAUZE
0005	SC060551 02	GEFRIERZYLINDERISOLIERUNG
0006	SC420285 07	SCHRAUBE
0007	SC422285 01	SCHRAUBE
0008	SC440015 04	SCHEIBE
0009	SC620404 03	HALL EFFEKT-FÜHLER
0010	SC620520 03	KONDENSATOR - 230/50/1
0010	SC620584 06	ANTRIEBS MOTOR
0011	SC620619 00	GANGREDUZIERER, NO MOTOR
0012	SC650515 02	PLASTIK MOTORSCHUTZ
0013	SC784476 01	MAGNETHALTER CPL
0014	SC651634 00	ABSTANDSHALTER
0015	SC661186 01	ANTRIEBSMOTORGEHÄUSE
0016	SC794354 02R	GEFRIERZYLINDEREINHEIT
0017	SC420000 13	SCHRAUBE TE M6X20
0018	SC420285 05	SCHRAUBE
0019	SC640041 43	O RING
0020	SC640041 55	O RING
0021	SC640109 01	X RING
0022	SC640113 02	WASSERDICHTUNGEINHEIT
0023	SC650297 00	CLIP-RING
0024	SC650297 02	CLIP-RING
0025	SC651656 02	SCHNECKE
0026	SC651657 00	WASSERDICHTUNGEINHEIT KLAMMER
0027	SC670041 02	ERSETZT DURCH SC060720 01
0028	SC714037 01	NULL
0029	SC734105 00	ERSETZT DURCH SC734105 01
0030	SC060720 01	EISBRECHEREINHEIT (MESSING)
0030	SC060720 02	ICE BREAKER ASSY (INOX)
0031	SC784884 05R	GEFRIERZYLINDER
0032	SC060819 00	USE SC060819 02

# SPH 080 - ELEKTRONISCHE KARTE UND TEMPERRATURFUEHLERENHEIT



## SPH 080 - ELEKTRONISCHE KARTE UND TEMPERRATURFUEHLERENHEIT

Pos	Art.- Nr.	Bezeichnung
0001	SCCM 29070021	SCHALTSCHRANK
0002	SCCM 29015057	STEUERKASTEN-ABDECKUNG
0003	SC620462 15	ERSETZT DURCH SC620462 25
0003	SC620462 16	PLATINE - 115/601
0004	SC630015 15	SCHMELZSICHERUNG - T6.4A-250V
0006	SC620519 02	WASSERNIVEAUFÜHLER
0007	SC620404 03	HALL EFFEKT-FÜHLER
0008	SC620519 04	KONDENSATORTEMPERATURFUEHLER
0009	SC620519 01	VERDAMPFERTEMPERATURFUEHLER
0010	SC650674 02	NULL

**Finanzen/Service**

**28307 Bremen**  
Thalendorststraße 15  
Tel.+49 421 48557-0  
Fax+49 421 488650  
bremen@nordcap.de

**Vertrieb Ost**

**12681 Berlin**  
Wolfener Straße 32/34, Haus K  
Tel.+49 30 936684-0  
Fax+49 30 936684-44  
berlin@nordcap.de

**Vertrieb West**

**40699 Erkrath**  
Max-Planck-Straße 30  
Tel.+49 211 540054-0  
Fax+49 211 540054-54  
erkraht@nordcap.de

**Vertrieb Nord**

**21079 Hamburg**  
Großmoorbogen 5  
Tel.+49 40 766183-0  
Fax+49 40 770799  
hamburg@nordcap.de

**Vertrieb Süd**

**55218 Ingelheim**  
Hermann-Bopp-Straße 4  
Tel.+49 6132 7101-0  
Fax+49 6132 7101-20  
ingelheim@nordcap.de



[www.nordcap.de](http://www.nordcap.de)